



*Qualität  
im Fokus!*

*im Fokus!*

**VEKA**



**FAVORIT**

**FENSTER UND TÜREN**

**Kunststofffenster**

[www.favorit-fenster.de](http://www.favorit-fenster.de)



# Kunststoff- fenster VEKA

FARBPROGRAMM



Die technischen Eigenschaften der VEKA-Systeme variieren je nach Profil. Wir bieten Ihnen Profile in Anschlag- oder Mitteldichtung (AD/MD), in den Bautiefen 70, 76 und 82 mm sowie mit 5 oder 6 Kammern.

Nicht die Anzahl der Kammern eines Fenstersystems ist entscheidend, sondern die technischen Eckdaten, die sich durch unterschiedliche Ausstattungen beeinflussen lassen. Gerade bei Sanierungen und Renovierungen ist immer zu berücksichtigen, ob die angedachten Systeme und Ausstattungen der Fenster auch bauphysikalisch sinnvoll bzw. optimal sind. Hier gilt oft: „Weniger ist manchmal mehr!“

Generell ist aber immer zu beachten, dass die gewünschten oder erforderlichen technischen Gesamtparameter nur im Zusammenhang mit einer entsprechenden Montage und den Bauwerksgegebenheiten zu erzielen sind.

## Farben und Dekore

Standardmäßig sind unsere Kunststofffenster weiß. Das System VEKA bietet Ihnen jedoch vielfältige Farb- und Gestaltungsmöglichkeiten:

Die VEKA-Farbpalette umfasst über 70 Holz- und Uni-Farbtöne. Neben den Folierungen bieten wir Ihnen die VEKA-Systeme auch lackiert in allen RAL-Farbtönen an. Ebenso sind unterschiedliche Farbkonstellationen möglich (innen weiß, außen farbig oder Blendrahmen und Flügel in unterschiedlichen Farben).

Alle Oberflächen sind witterungsbeständig, umweltresistent und pflegeleicht. Einfach mit klarem Wasser und etwas Spülmittel die Rahmen reinigen und Sie werden lange Freude daran haben.





SYSTEM     **Softline**

TYP     **AD 70 fv**

AUFBAU     **5 Kammern**

BAUTIEFE     **70 mm**

FLÜGELBREITE     **80 mm**

BLENDRAHMENBREITE     **67 mm**

FARBAUSWAHL     **· weiß**  
**· 70 Dekorfolien**  
**· Lackierung in allen RAL-Farbtönen**

**auch mit  
 ALU-  
 Vorsatz-  
 schale**



SYSTEM     **Softline**

TYP     **AD 70 hfv**

AUFBAU     **5 Kammern**

BAUTIEFE     **70 mm**

FLÜGELBREITE     **80 mm**

BLENDRAHMENBREITE     **67 mm**

FARBAUSWAHL     **· weiß**  
**· 70 Dekorfolien**  
**· Lackierung in allen RAL-Farbtönen**





**SYSTEM** Swingline

**TYP** AD 70 fv

**AUFBAU** 5 Kammern

**BAUTIEFE** 70 mm

**FLÜGELBREITE** 80 mm

**BLENDRAHMENBREITE** 67 mm

**FARBAUSWAHL**

- weiß
- 70 Dekorfolien
- Lackierung in allen RAL-Farbtönen

**auch  
halbflächen-  
versetzt  
lieferbar**



<u>SYSTEM</u>	<b>Softline</b>
<u>TYP</u>	<b>AD 76 fv</b>
<u>AUFBAU</u>	<b>5 Kammern</b>
<u>BAUTIEFE</u>	<b>76 mm</b>
<u>FLÜGELBREITE</u>	<b>84 mm</b>
<u>BLENDRAHMENBREITE</u>	<b>71 mm</b>
<u>FARBAUSWAHL</u>	<ul style="list-style-type: none"> <li>• weiß</li> <li>• 70 Dekorfolien</li> <li>• Lackierung in allen RAL-Farbtönen</li> </ul>



SYSTEM     **Softline**

TYP     **MD 76 fv**

AUFBAU     **5 Kammern**

BAUTIEFE     **76 mm**

FLÜGELBREITE     **84 mm**

BLENDRAHMENBREITE     **71 mm**

FARBAUSWAHL     **· weiß**  
**· 70 Dekorfolien**  
**· Lackierung in allen RAL-Farbtönen**





<u>SYSTEM</u>	<b>Softline</b>
<u>TYP</u>	<b>MD 82 fv</b>
<u>AUFBAU</u>	<b>6/7 Kammern</b>
<u>BAUTIEFE</u>	<b>82 mm</b>
<u>FLÜGELBREITE</u>	<b>84 mm</b>
<u>BLENDRAHMENBREITE</u>	<b>73 mm</b>
<u>FARBAUSWAHL</u>	<ul style="list-style-type: none"> <li>· weiß</li> <li>· 70 Dekorfolien</li> <li>· Lackierung in allen RAL-Farbtönen</li> </ul>

**auch mit  
ALU-  
Vorsatz-  
schale**





Quelle: Kölner Studie 2017

### Wie wird eingebrochen?

Relativ rasch können Einbrecher mit einfachen Werkzeugen ein Fenster aushebeln. Fast 70 % der Einbrüche am Fenster werden mit einem Schraubendreher mit 6 bis 12 mm Klingebreite verübt.

- Fenster 27,37 %
- Fenstertüren 49,79 %
- Haustüren 18,31 %
- Kellerbereich 4,53 %



### Einbruchschutz

#### Ein höherer Aushebelschutz

kann schon durch die Verwendung von optimierten, umlaufenden MACO-Sicherheitsbeschlägen erreicht werden.

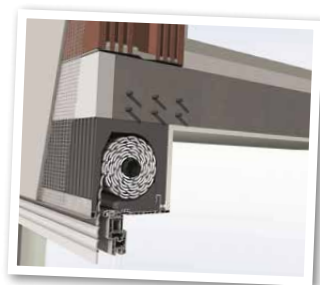
#### Eine ganzheitliche Erhöhung des Einbruchschutzes

kann durch die Kombination verschiedener Sicherheitskomponenten erreicht werden. Hierzu zählen:

- Fenstergriffe 100 Nm
- Getriebeanbohrschutz
- maximale Anzahl von Sicherheitsschließstücken und Pilzzapfen
- P4A-Sicherheitsverglasung
- Scheiben- oder Glasleistenverklebung



# Rollläden *und* Raffstore



## **Rollläden**

- Aufsatz- oder Vorbaurollläden für verbesserten Wärme-, Schall- und Einbruchschutz
- optional mit integriertem Insektenschutz

## **Raffstore**

- Aufsatz- oder Vorbauraffstore für verbesserten Licht- und Sichtschutz





# Insekten schutz



## Maßgeschneiderte Insektenschutzlösungen!

Die Rahmen bestehen aus pulverbeschichteten, strang-  
gepressten Aluminiumprofilen.  
Das standardmäßige Fiberglasgewebe ist besonders reißfest,  
witterungsbeständig und funktioniert dauerhaft und  
zuverlässig.

- Ausführung als Spann-, Dreh- oder Schieberahmen
- Drehtüren und Schiebetüranlagen
- Bespannung mit Fiberglas-, Polyester-, Polltec- oder  
Edelstahlgewebe

### Fiberglasgewebe

- Standard für sämtliche Rahmensysteme und Rollos

### Polyestergewebe

- Sondergewebe für Rahmensysteme mit  
zusätzlichem Krallschutz bei Hunden und Katzen

### Polltecgewebe

- Sondergewebe mit Pollenschutzwirkung zwischen  
76 % und 88 %, je nach Pollenart

### Edelstahlgewebe V2A

- zum Schutz vor Vögeln, Wespen und Mäusen  
(Kellerbereich), jedoch nicht bei Katzen und Hunden,  
da diese mit den Krallen die Maschen zueinander  
verschieben können.

# Qualität im Fokus!

Ihr autorisierter Fachhändler

Stand 03/2019

# FAVORIT

≡ FENSTER UND TÜREN

**FAVORIT-Fenster GmbH**

Schulstr. 100 | 37647 Vahlbruch | Tel.: 05535 95197-12

Fax: 05535 95197-21 | info@favorit-fenster.de



[www.favorit-fenster.de](http://www.favorit-fenster.de)