



Holzfenster

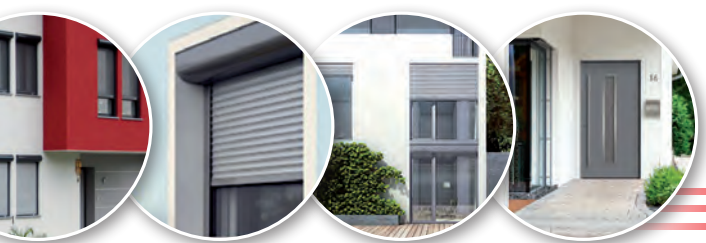
Holz-Alu-Fenster

Kunststofffenster

Kunststoff-Alu-Fenster

*Qualität  
im Fokus!*

*Qualität  
im Fokus!*



**FAVORIT**

FENSTER UND TÜREN

[www.favorit-fenster.de](http://www.favorit-fenster.de)

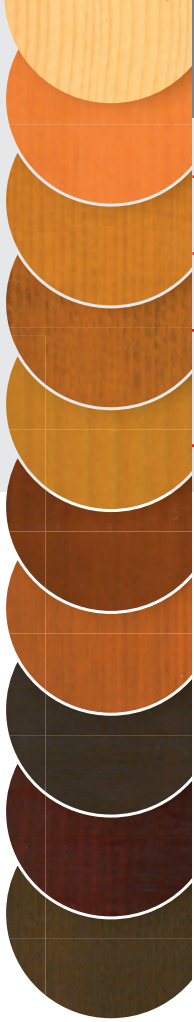
# Holzfenster

in Kiefer, Fichte, Lärche, Meranti oder Eiche

IV 78: 3-fach schichtverleimt

Verglasung: 3-fach Isolierglas mit warmer Kante

in allen RAL-Farbtönen oder 10 Standardlasuren möglich

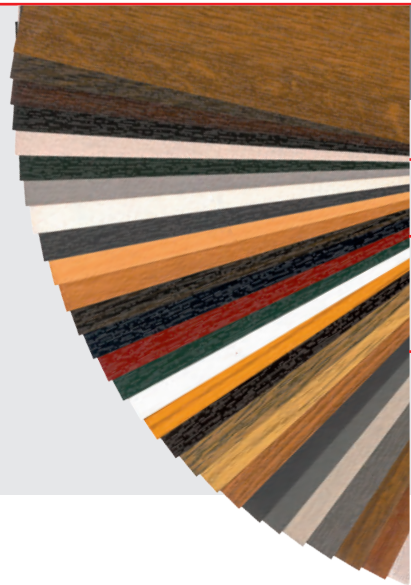


# Kunststofffenster

Systeme: 4000 fv, 5000 fv und 8000 CL fv

Verglasung: 2-fach bzw. 3-fach Isolierglas

in 29 Dekoren möglich



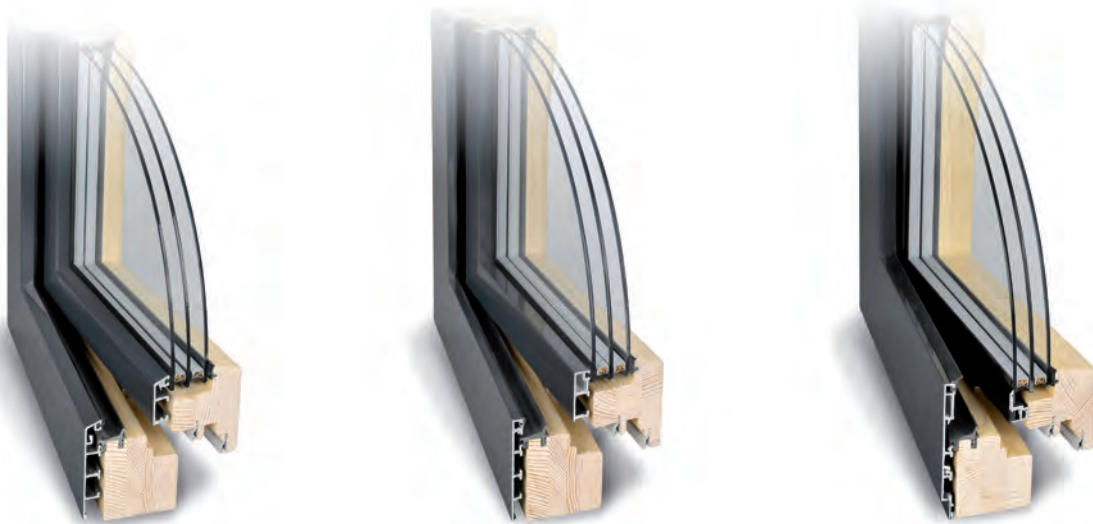
# Holz-Alu-Fenster

in Kiefer, Fichte, Lärche, Meranti oder Eiche mit Alu-Vorsatzschale

IV 78: 3-fach schichtverleimt

Verglasung: 3-fach Isolierglas mit warmer Kante

außen in allen RAL-Farbtönen,  
innen RAL, Standardlasuren oder transparente Lasuren möglich

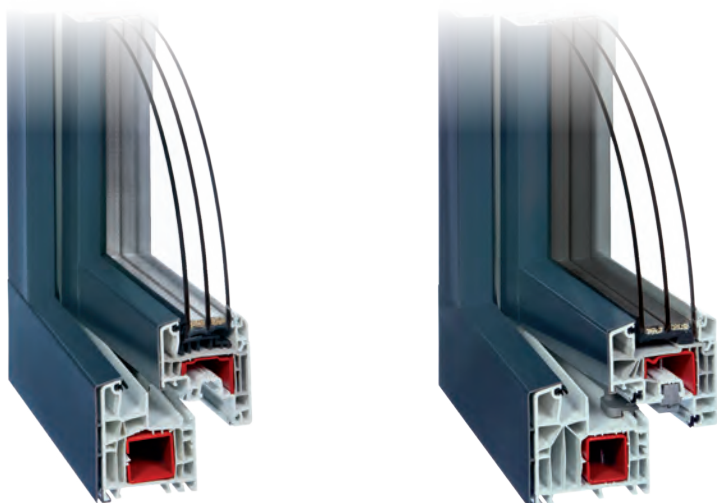


# Kunststoff-Alu-Fenster

Systeme: 5000 AL fv und 8000 AL fv

Verglasung: 2-fach bzw. 3-fach Isolierglas

außen in allen RAL-Farbtönen,  
innen in 29 verschiedenen Dekoren möglich



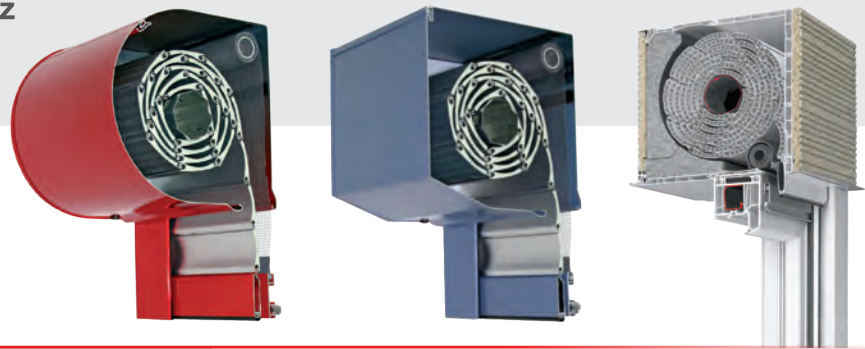
über  
**110 Jahre**  
Erfahrung

Technische Änderungen und Irrtum vorbehalten.  
Farbabweichungen sind drucktechnisch bedingt.

# Rollläden

Vorbau- oder Aufsatzrollläden für verbesserten Wärme-, Schall- und Einbruchschutz

optional mit integriertem Insektenschutz



# Insektenschutz

Ausführung als Spann- oder Drehrahmen



Ihr autorisierter Fachhändler

# FAVORIT

≡ FENSTER UND TÜREN



FAVORIT-Fenster GmbH

Schulstraße 100  
37647 Vahlbruch

Telefon 05535 95197-12  
Telefax 05535 95197-21

info@favorit-fenster.de  
www.favorit-fenster.de

[www.favorit-fenster.de](http://www.favorit-fenster.de)